

# 名古屋市の自転車施策

名古屋市緑政土木局 路政部長 岩本 隆裕

2025.10.31 第12回 自転車利用環境向上会議 in 名古屋 分科会A（名古屋における自転車利用環境）



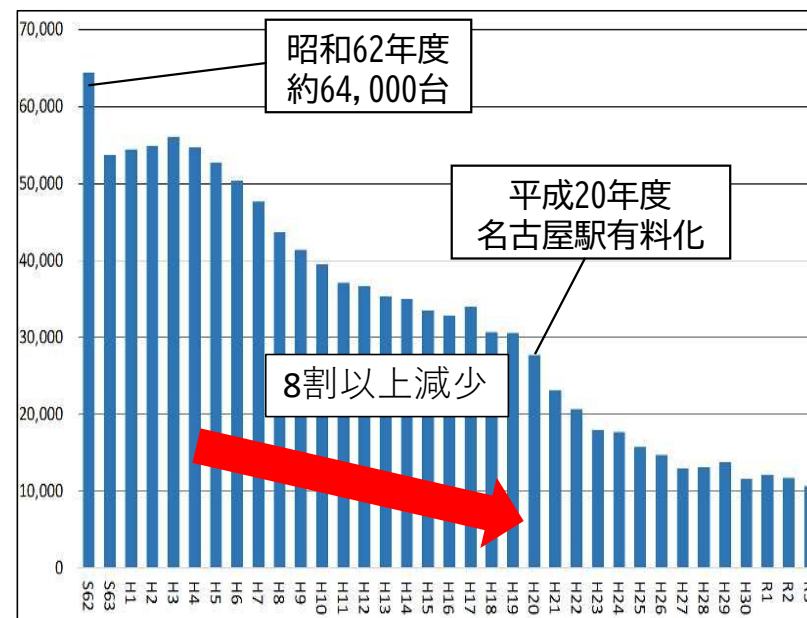
# 都心部自転車対策について

## これまでの放置自転車対策について

### これまでの放置自転車対策



対策前の名古屋駅の状況



放置自転車台数の推移

これまで市内の多くの駅で放置禁止区域の指定・自転車駐車場の有料化を実施してきた。名古屋駅をはじめ放置自転車は大きく減少してきたが、栄地区などの都心部には多くの放置自転車が残っていた。名古屋市において都心部の自転車対策は大きな課題になっていた。

## 🌀 かつては放置自転車台数全国ワースト1だった名古屋

### 令和3年度全国調査における放置自転車の多い市区町村と駅

※駅周辺における放置自転車等の実態調査の集計結果(国土交通省調査)

順位	市区町村名	放置台数
1	名古屋市	5,718
2	大阪市	2,552
3	札幌市	1,575
4	横浜市	1,471
5	神戸市	1,345

全国ワースト1

しかも過去3回連続...

順位	駅名	市区町村名	放置台数
1	動物園前	大阪市	967
2	久屋大通	名古屋市	944
3	上前津	名古屋市	810
4	栄	名古屋市	706
5	梅田	大阪市	651
6	高岳	名古屋市	549
7	丸の内	名古屋市	519
8	大通	札幌市	499
9	札幌	札幌市	410
10	矢場町	名古屋市	389

上位10駅のうち、6駅が名古屋市の都心部の駅  
→ワースト1脱却のため、都心部の自転車対策が急務



## 🌀 都心部の自転車利用の特徴

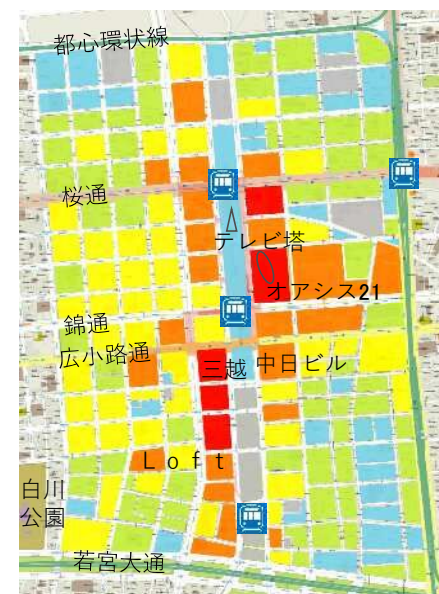
- 通勤などの長時間利用だけでなく、買い物などの短時間利用が多い。
- 駅利用だけでなく、目的施設へ直接の乗り入れなど、自転車利用が面的に広がっている。
- 自転車利用がまちの営みと直結しているため、地域のまちづくりの中で自転車施策を進めていく必要がある。

→地域と10年以上話し合いを行い  
都心部の自転車対策について、検討を重ねた。

都心部の駐輪時間ごとの分布状況



買い物などの短時間利用



通勤などの長時間利用

地下鉄駅

0台  
~10台  
~50台  
~100台  
~200台  
200台~

## 🌀 都心部自転車対策の内容

地域との合意形成を経て、令和5年4月から  
栄地区はじめ7駅の**放置禁止区域の指定・拡大**  
及び**自転車駐車場の有料化を実施**。

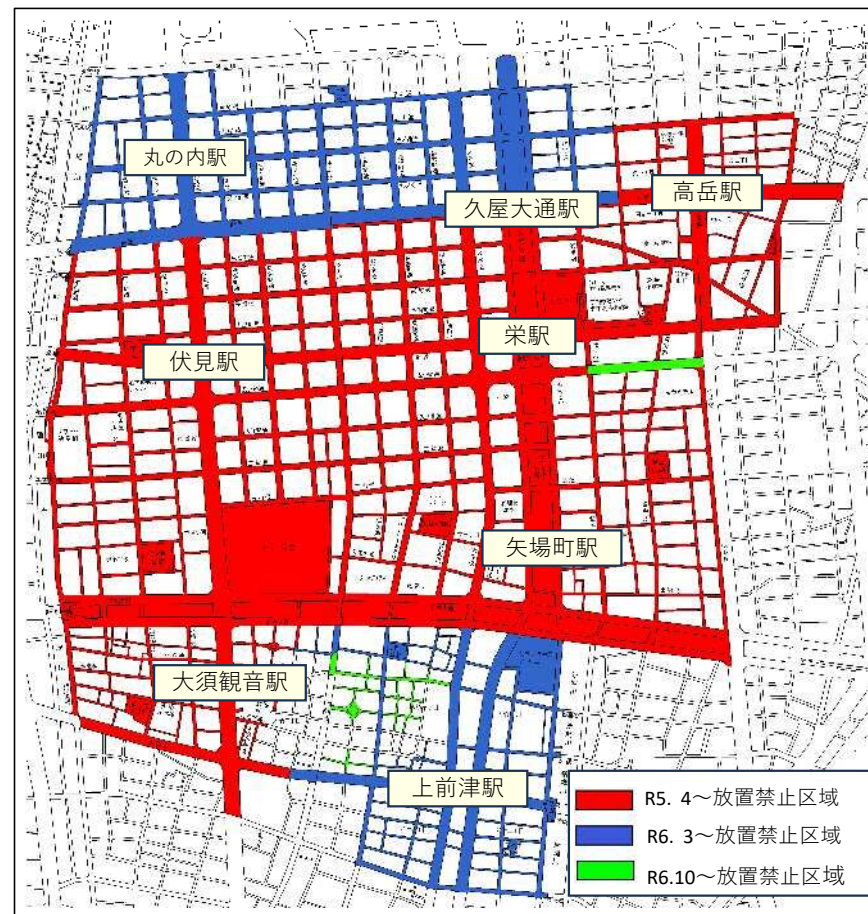
○既設の伏見駅周辺の放置禁止区域と  
合わせて、面的な放置禁止区域の設定

○利用しやすい有料自転車駐車場の整備

- ・歩道上に広く面的に整備
- ・60～90分の無料時間の設定 など

○効果的・効率的な放置自転車撤去体制の構築

○地域と協力した啓発活動の継続



栄地区はじめ都心部8駅の放置禁止区域



## 都心部自転車対策の効果

令和5年4月有料化実施

### 有料化の効果

対策前



対策後

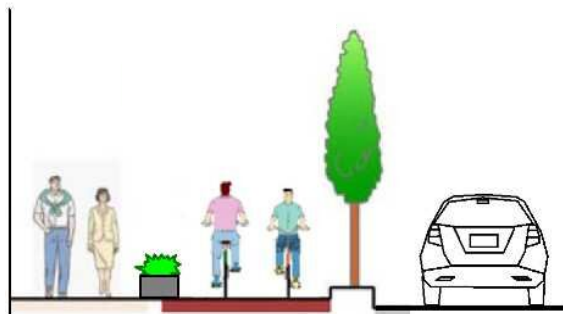


# 自転車通行空間の整備について

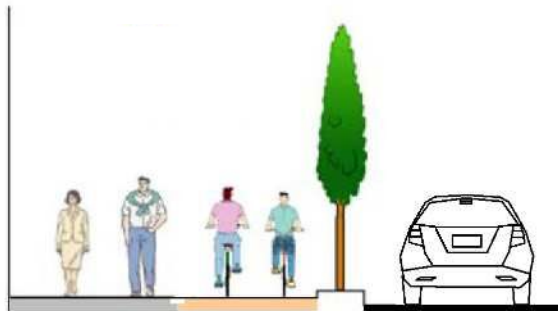


## 歩道内における自転車通行空間

植栽帯や縁石線などで  
構造的に分離



舗装種類や着色などで  
視覚的に分離



# 車道の自転車通行空間整備

(出典) 安全で快適な自転車利用環境創出ガイドライン  
(国土交通省道路局 警察庁交通局)

自転車道	<p>A. 自転車と自動車を構造により分離する場合</p> <p>歩道 自転車道 (自動車の)車道</p> <p>緑石線等</p> <p>歩道 自転車道</p> <p>着色あり 着色なし</p>
自転車専用通行帯	<p>B. 車道内で自転車と自動車の通行帯を分離する場合</p> <p>歩道 自転車専用通行帯 車の通行帯 車道</p> <p>幅の全部を着色 幅の一部を着色</p>
車道混在	<p>C. 車道混在とする場合</p> <p>矢羽根型路面表示等を設置</p> <p>歩道 車道</p> <p>矢羽根型路面表示等で注意喚起</p> <p>歩道のある道路 歩道のない道路</p>
基本的な整備形態(イメージ)	

## 🌀 車道の自転車通行空間整備

### ○位置図



### ○交通状況

熱田陸橋区間の混雑状況(整備前)

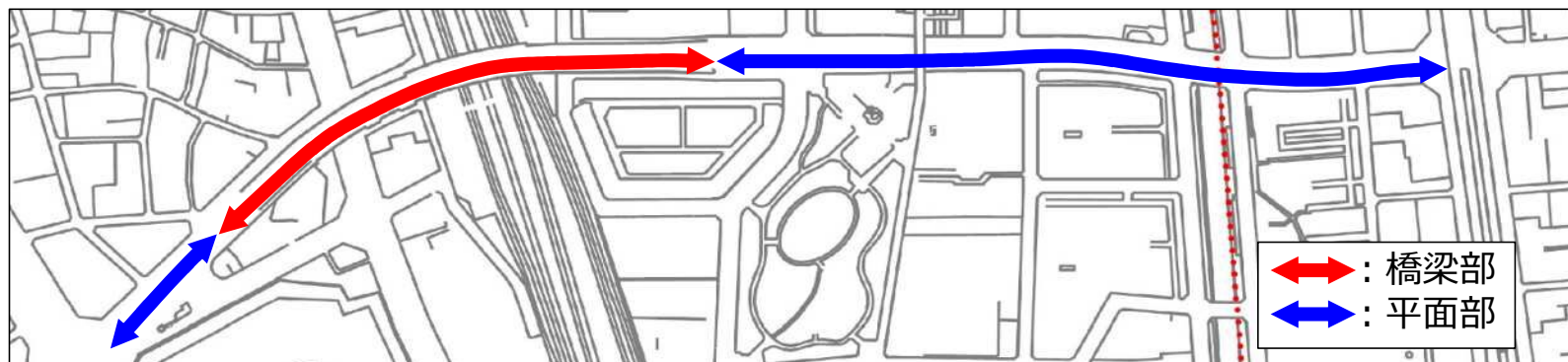
⇒連続した歩道が南側のみのため交通が集中  
自転車交通量が歩行者交通量の約2.7倍



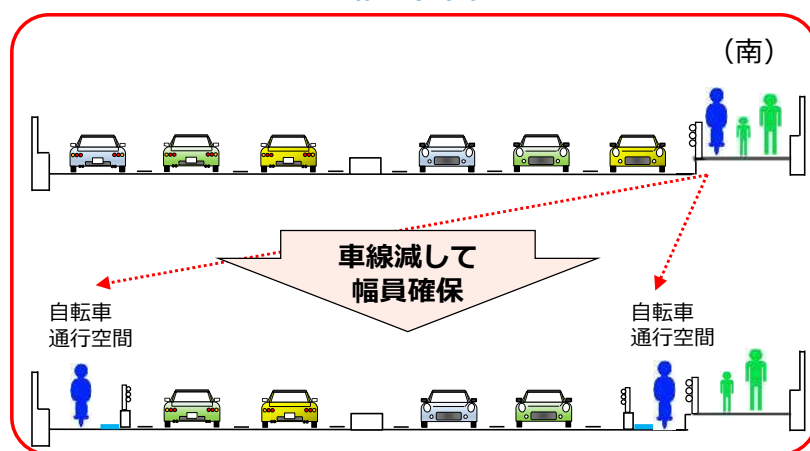


## 🌀 車道の自転車通行空間整備

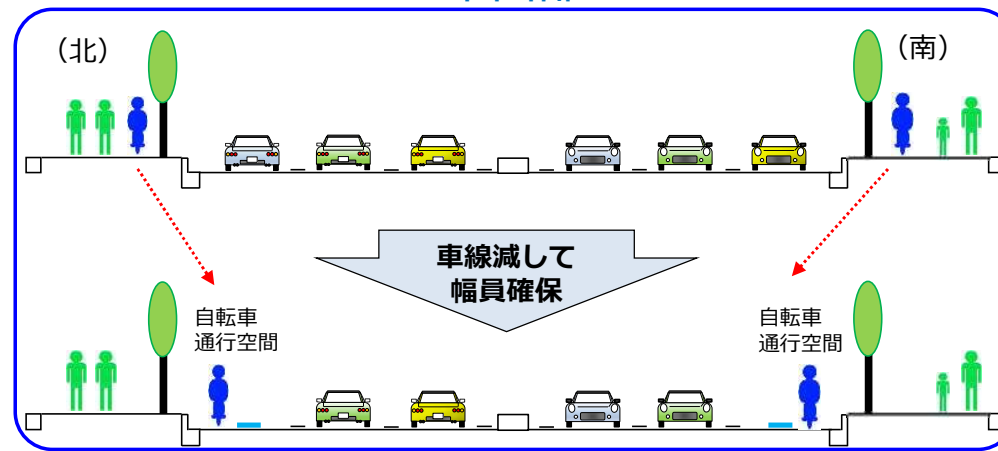
### ○整備形態



橋梁部



平面部



## 🌀 車道の自転車通行空間整備

### 橋梁部に自転車道を整備

整備前



整備後



市道豆田町線(橋梁部)



## 🌀 車道の自転車通行空間整備





## 🔄 車道の自転車通行空間整備

片側1車線の車道部に新たに自転車専用通行帯を整備

整備前



整備後

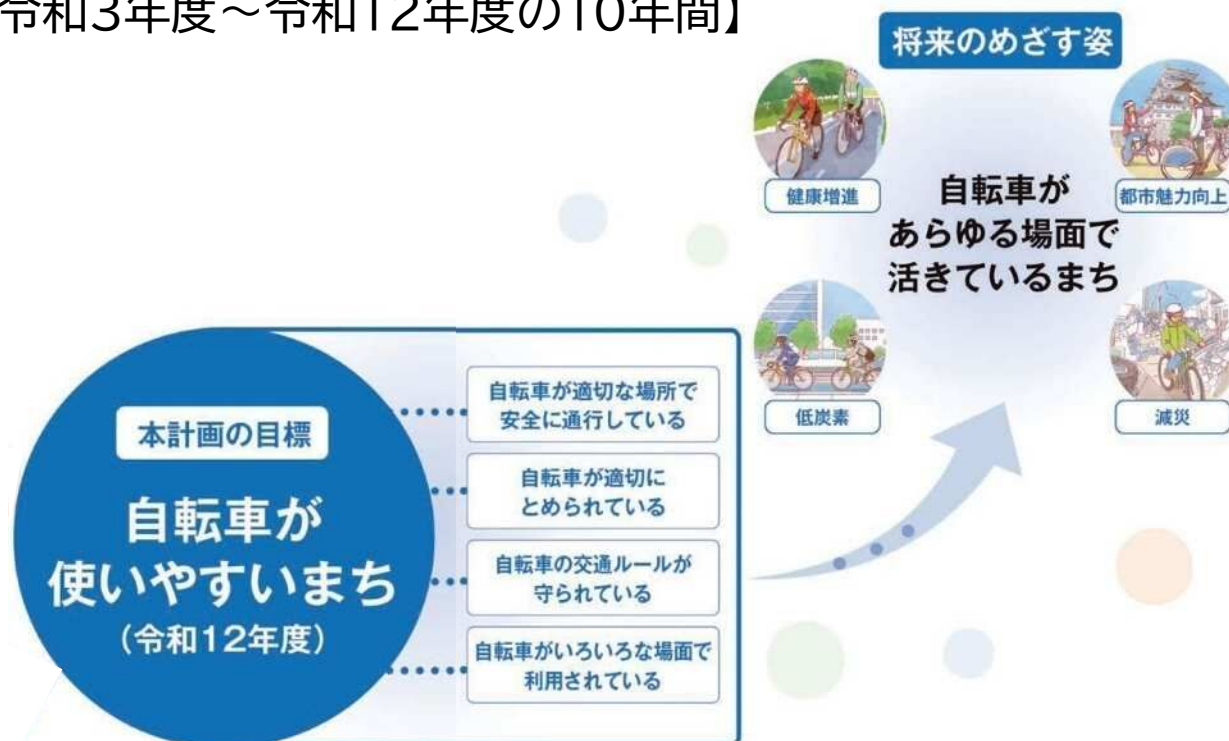
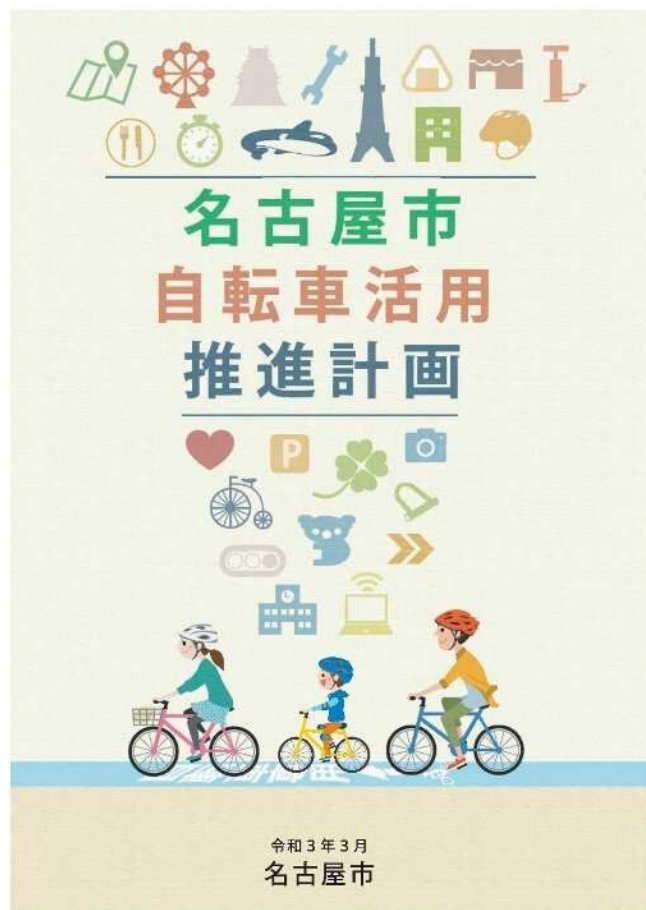


市道堀川東線

## 未来のめざす姿

# 名古屋市自転車活用推進計画（令和3年3月策定）

【令和3年度～令和12年度の10年間】



本計画の目標である「自転車を使いやすいまち」の実現に向け、3つの方針を掲げます。

方針1 自転車利用環境の形成

方針2 自転車の安心・安全利用の促進

方針3 自転車利用の拡大